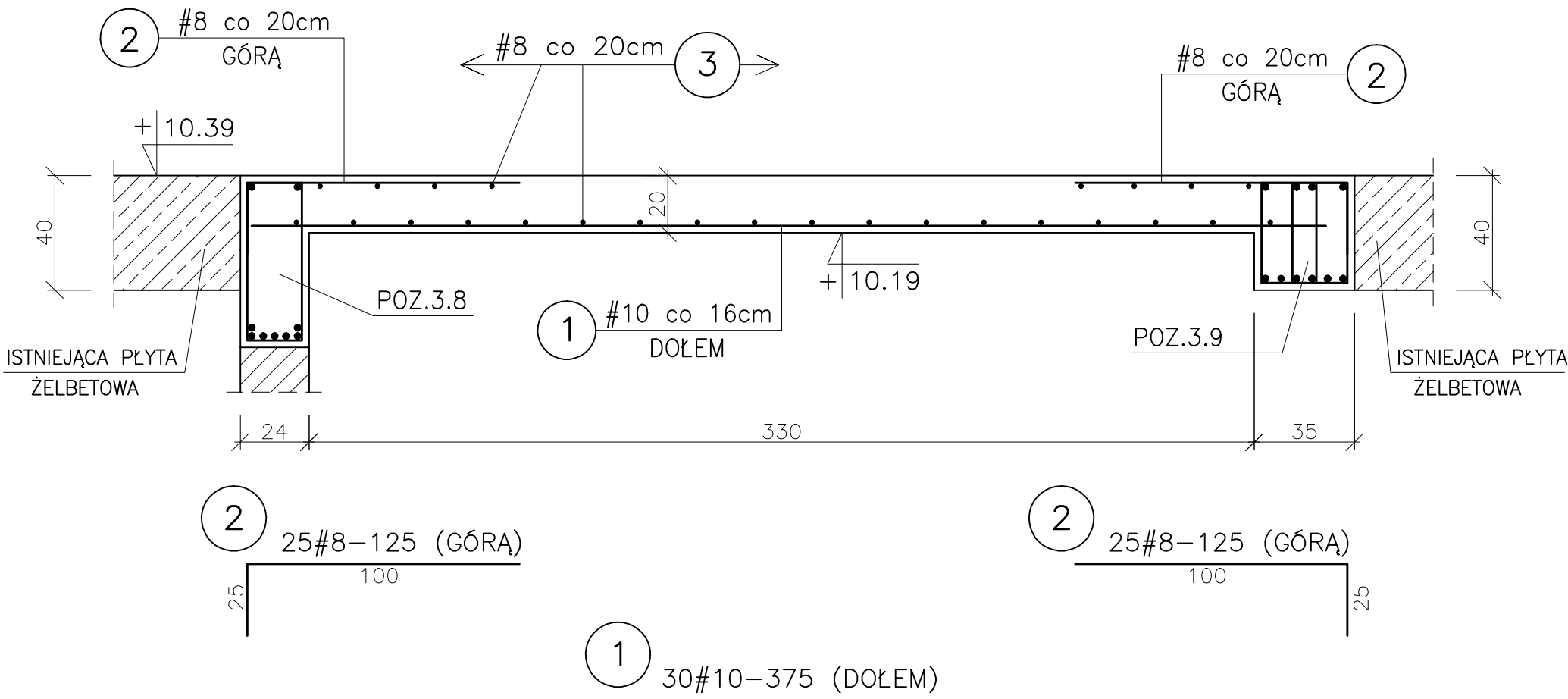


1:20 PŁYTA ŻELBETOWA POZ.3.5 SZT.1  
szer. płyty 479.5cm

PŁYTA ŻELBETOWA:  
POZ.3.5



UWAGA:  
NIE OBCINAĆ GÓRNEGO ZBROJENIA  
SKUWANEJ PŁYTY, ZBROJENIE TO  
NALEŻY ZABETONOWAĆ W POZ.3.5.

BETON: C20/25 (B 25)  
STAL ZBROJENIOWA: # B500B, Ø S235JR

WYKAZ STALI ZBROJENIOWEJ

NUMER PRĘTA	ŚREDNICA [mm]	DŁUGOŚĆ [m]	ILOŚĆ [SZTUK]	DŁUGOŚĆ OGÓLNA [mb]		
				#B500B		
				#8	#10	
1	#10	3.75	30		112.5	
2	#8	1.25	50	62.5		
3	#8	5.00	26	130.0		
RAZEM [m]				192.5	112.5	
MASA 1 m PRĘTA [kg/m]				0.395	0.617	
MASA WG ŚREDNIC [kg]				76.0	70.0	
MASA OGÓŁEM [kg]				146.0		

1.		
Wersja:	Opis zmian:	Data:
<div>AGP SP. Z O. O. I WSPÓLNICY - SP. KOMANDYTOWA</div> <div>AL. GEN. HALLERA 157/16, 53 - 201 WROCŁAWTEL./FAX:/071/339-20-26, e-mail:agp@agp.wroc.pl</div>		
OBIEKT:	PRZEBUDOWA BUDYNKU POWOJSKOWEGO NA CENTRUM INTEGRACJI SPOŁECZNEJ	BRANŻA: KONSTRUKCJA
ADRES:	JELEŃ GÓRA , UL. KADETÓW 3	STADIUM: PROJEKT_WYKONAWCZY
INWESTOR:	KARKONOSKA PAŃSTWOWA SZKOŁA WYŻSZA W JELEŃ GÓRZE UL. LWÓWECKA 18 ; 58-503 JELEŃ GÓRA	BIURO BRANŻOWE: BIURO KONSTRUKCYJNE "HREBECKI" S.C.
TEMAT:	PŁYTA ŻELBETOWA: POZ.3.5	PROJEKTANT: mgr inż. Piotr Hrebecki
		UPR. NR: 208/88/UW
		OPRACOWANIE: mgr inż. Elżbieta Hrebecka
DATA:	06.2015	SKALA 1:20
		NR RYS.: 2.1.15
Zastrzega się wszelkie prawa wynikające z Ustawy o prawie autorskim. Rysunek niniejszy nie może być w całości lub w części przerysowany, uzupełniony lub odstąpiony komukolwiek, bez pisemnej zgody firmy AGP SP. Z O.O. I WSPÓLNICY SP. KOMANDYTOWA		